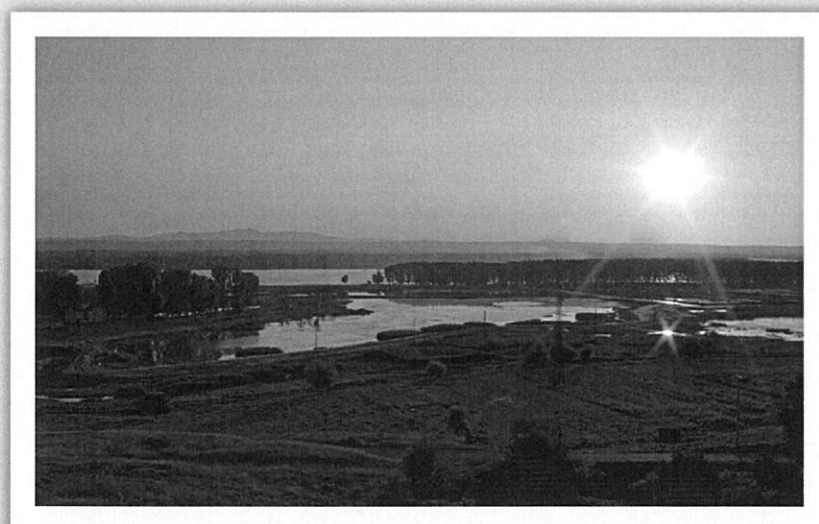


STRATEGIA DE DEZVOLTARE LOCALA A
PARTENERIATULUI PUBLIC-PRIVAT
"DUNAREA ALBASTRA"
PENTRU PERIOADA 2014-2020



DM

CUPRINS

INTRODUCERE	3-4
CAPITOLUL I: Prezentarea teritoriului și a populației acoperite - analiza diagnostic	5-9
CAPITOLUL II: Componenta parteneriatului	10-11
CAPITOLUL III: Analiza SWOT (analiza punctelor tari, punctelor slabe, oportunităților și amenințărilor)	12-16
CAPITOLUL IV: Obiective, priorități și domenii de intervenție	17-19
CAPITOLUL V: Prezentarea măsurilor	20-44
CAPITOLUL VI: Descrierea complementarității și/sau contribuției la obiectivele altor strategii relevante (naționale, sectoriale, regionale, județene etc.)	45-47
CAPITOLUL VII: Descrierea planului de acțiune	48-50
CAPITOLUL VIII: Descrierea procesului de implicare a comunităților locale în elaborarea strategiei	51-52
CAPITOLUL IX: Organizarea viitorului GAL - Descrierea mecanismelor de gestionare, monitorizare, evaluare și control a strategiei	53-57
CAPITOLUL X: Planul de finanțare al strategiei	58
CAPITOLUL XI: Procedura de evaluare și selecție a proiectelor depuse în cadrul SDL	59--60
CAPITOLUL XII: Descrierea mecanismelor de evitare a posibilelor conflicte de interese conform legislației naționale	61
ANEXE	62-364
Anexa 1 - Acord de parteneriat + HCL/ alte documente justificative;	62-91
Anexa 2 - Fișa de prezentare a teritoriului;	92-136
Anexa 3 - Componenta parteneriatului;	137-141
Anexa 4 - Plan de finanțare;	142-143
Anexa 5 - Hartă administrativă și geografică a teritoriului;	144-145
Anexa 6 - Documente justificative privind animarea;	146-225
Anexa 7 - Documente justificative ale membrilor parteneriatului;	226-354
Anexa 8 - Atribuțiile corespunzătoare fiecărei funcții din cadrul echipei de implementare a SDL;	355-364